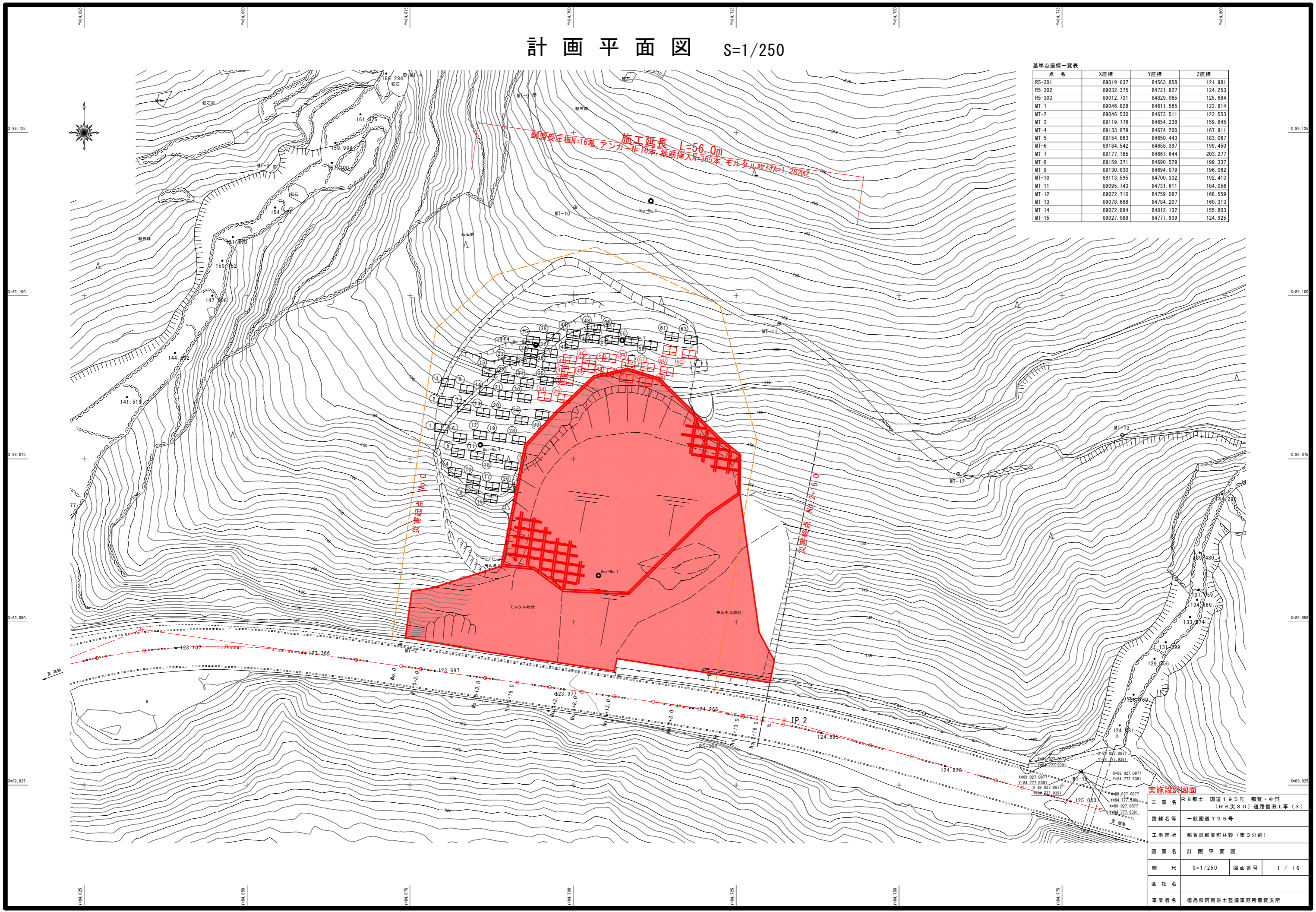


計画平面図 S=1/250

基準点座標一覧表

点名	X座標	Y座標	Z座標
R5-301	89019.637	84563.858	121.981
R5-302	89032.375	84721.827	124.253
R5-303	89012.731	84829.065	125.684
MT-1	89046.828	84611.565	122.814
MT-2	89046.530	84673.511	123.553
MT-3	89119.776	84654.238	159.845
MT-4	89133.879	84674.200	167.911
MT-5	89154.863	84650.443	183.067
MT-6	89184.542	84658.397	199.450
MT-7	89177.185	84667.644	203.277
MT-8	89159.371	84690.529	199.337
MT-9	89130.830	84694.079	196.062
MT-10	89113.595	84700.332	192.413
MT-11	89095.743	84731.611	184.056
MT-12	89072.710	84759.067	168.559
MT-13	89078.688	84784.207	160.313
MT-14	89072.884	84812.132	155.803
MT-15	89027.088	84777.939	124.925



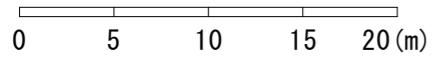
実施設計図面

工事名	R8那土 国道195号 那賀・朴野 (R6災30) 道路復旧工事(3)		
路線名等	一般国道195号		
工事箇所	那賀郡那賀町朴野(第3分割)		
図面名	計画平面図		
縮尺	S=1/250	図面番号	1 / 16
会社名			
事業者名	徳島県阿南県土整備事務所那賀支所		

標準断面図 S=1/200

NO. 0+18.00 付近

- 【アンカー工】
- 規格 F70UA (設計アンカー力、Td=350KN/本)
 - 削孔径 φ115mm
 - 定着長 3.5m (周面摩擦抵抗 τ=0.7N/mm²)



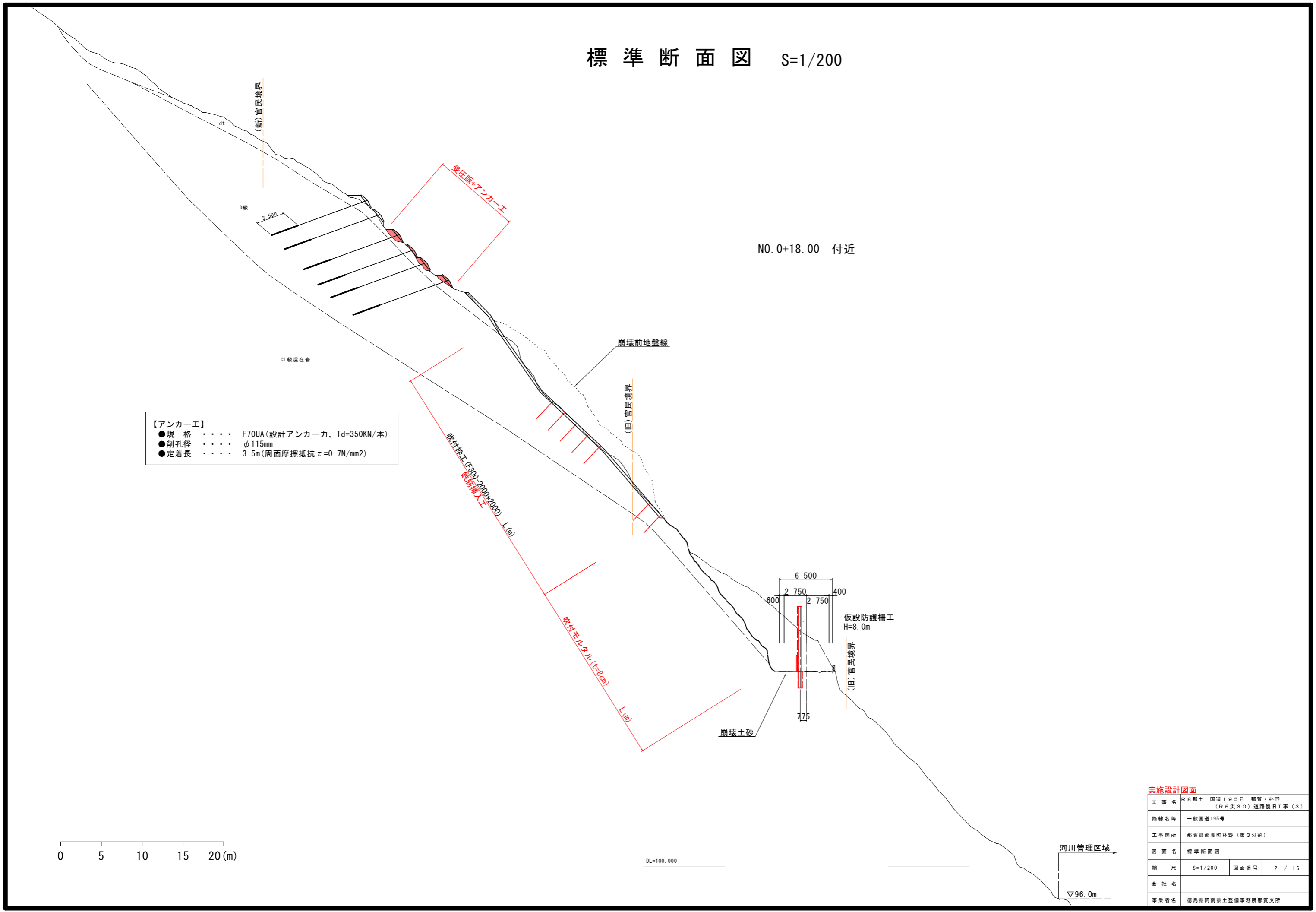
DL=100.000

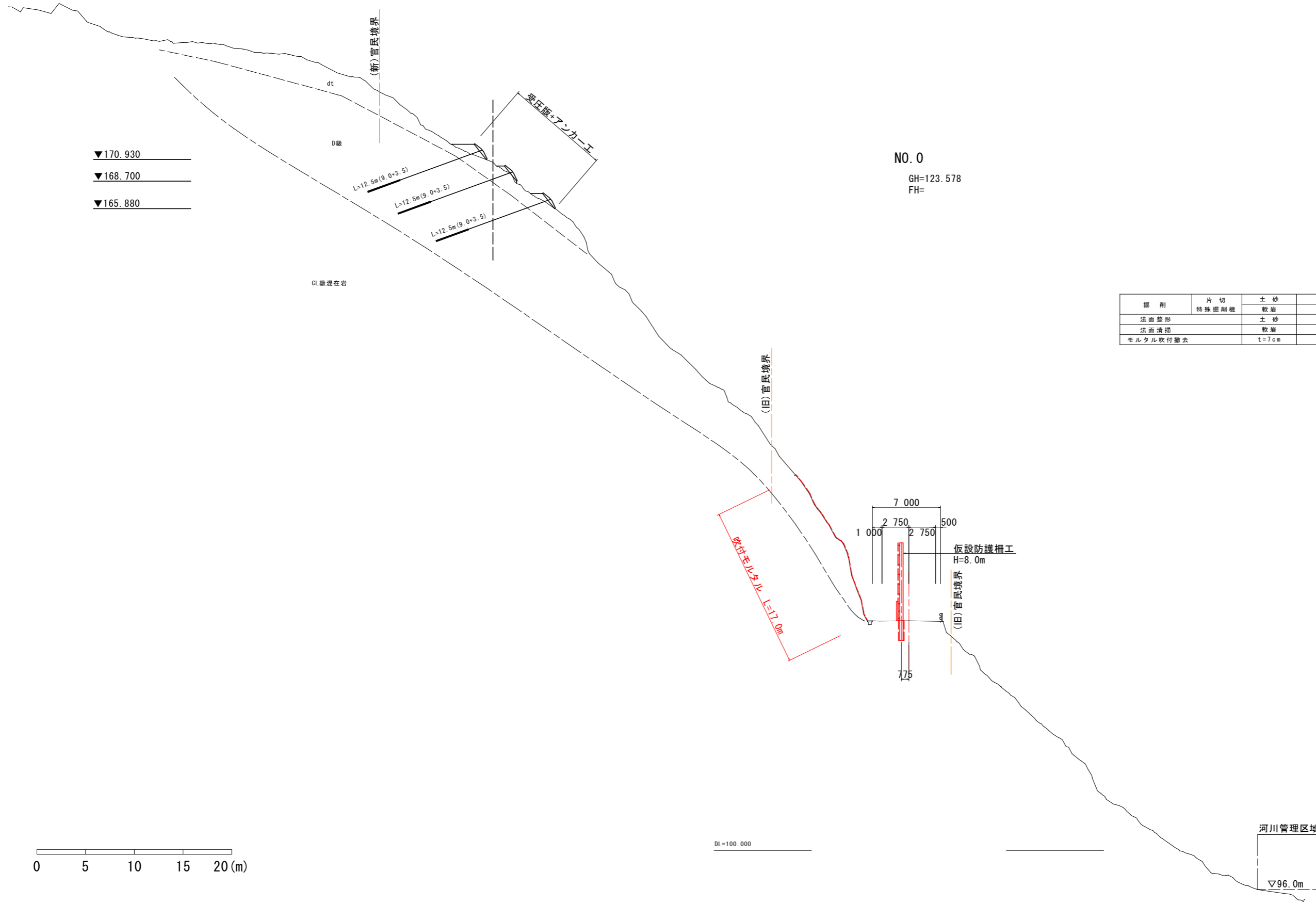
河川管理区域

▽96.0m

実施設計図面

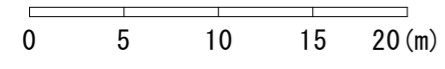
工事名	R8那土 国道195号 那賀・朴野 (R6災30) 道路復旧工事(3)		
路線名等	一般国道195号		
工事箇所	那賀郡那賀町朴野(第3分割)		
図面名	標準断面図		
縮尺	S=1/200	図面番号	2 / 16
会社名			
事業者名	徳島県阿南県土整備事務所那賀支所		





NO. 0
GH=123.578
FH=

掘削	片切	土砂	0.0
	特殊掘削機	軟岩	0.0
法面整形		土砂	0.0
法面清掃		軟岩	17.0
モルタル吹付撤去		t=7cm	17.0

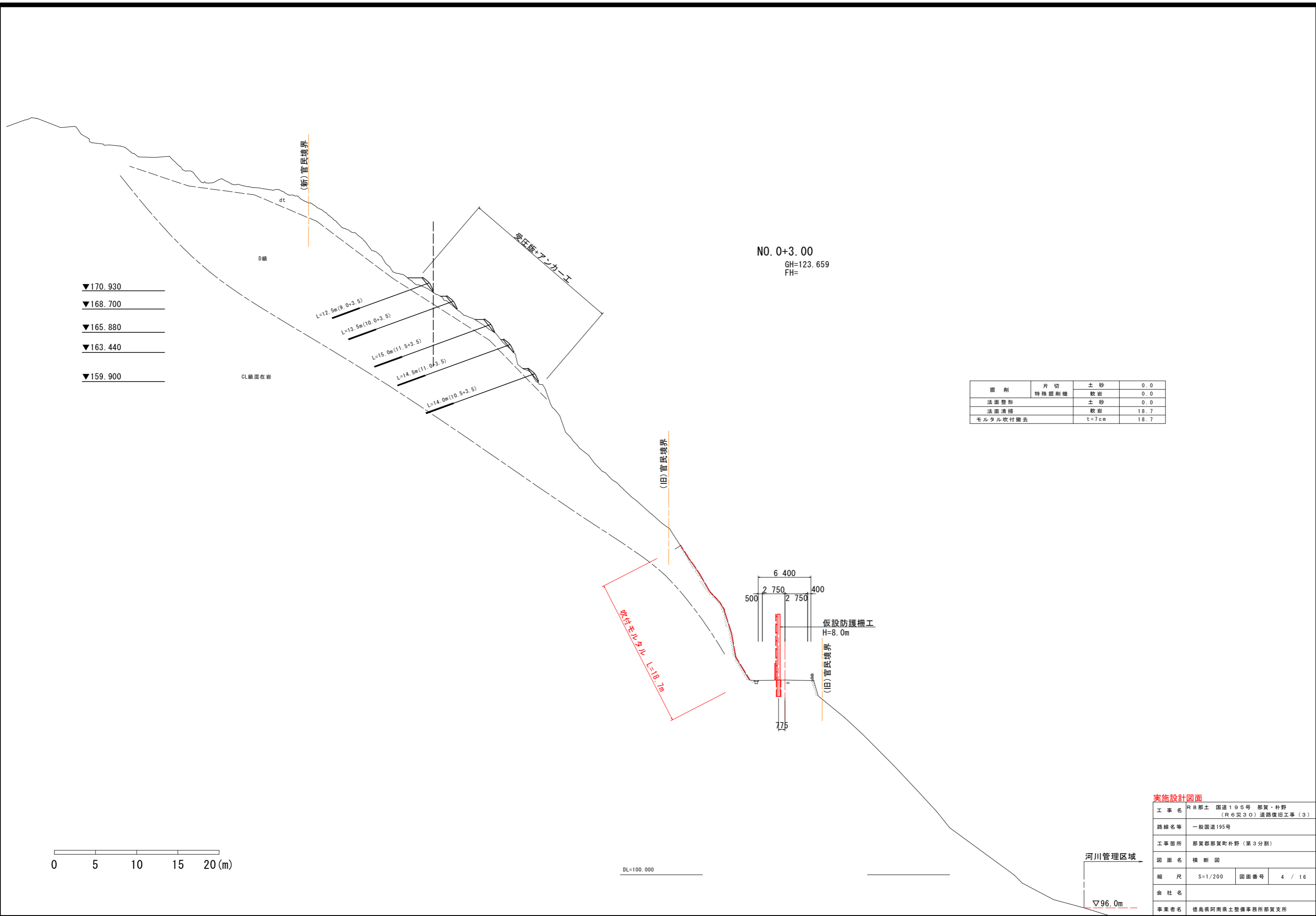


実施設計図面

工事名	R8那土 国道195号 那賀・朴野 (R6災30) 道路復旧工事(3)		
路線名等	一般国道195号		
工事箇所	那賀郡那賀町朴野(第3分割)		
図面名	横断面		
縮尺	S=1/200	図面番号	3 / 16
会社名			
事業者名	徳島県阿南県土整備事務所那賀支所		

河川管理区域
▽96.0m

DL=100.000



NO. 0+3.00
 GH=123.659
 FH=

掘削	片切 特殊掘削機	土砂	0.0
		軟岩	0.0
法面整形		土砂	0.0
法面清掃		軟岩	18.7
モルタル吹付撤去		t=7cm	18.7

実施設計図面

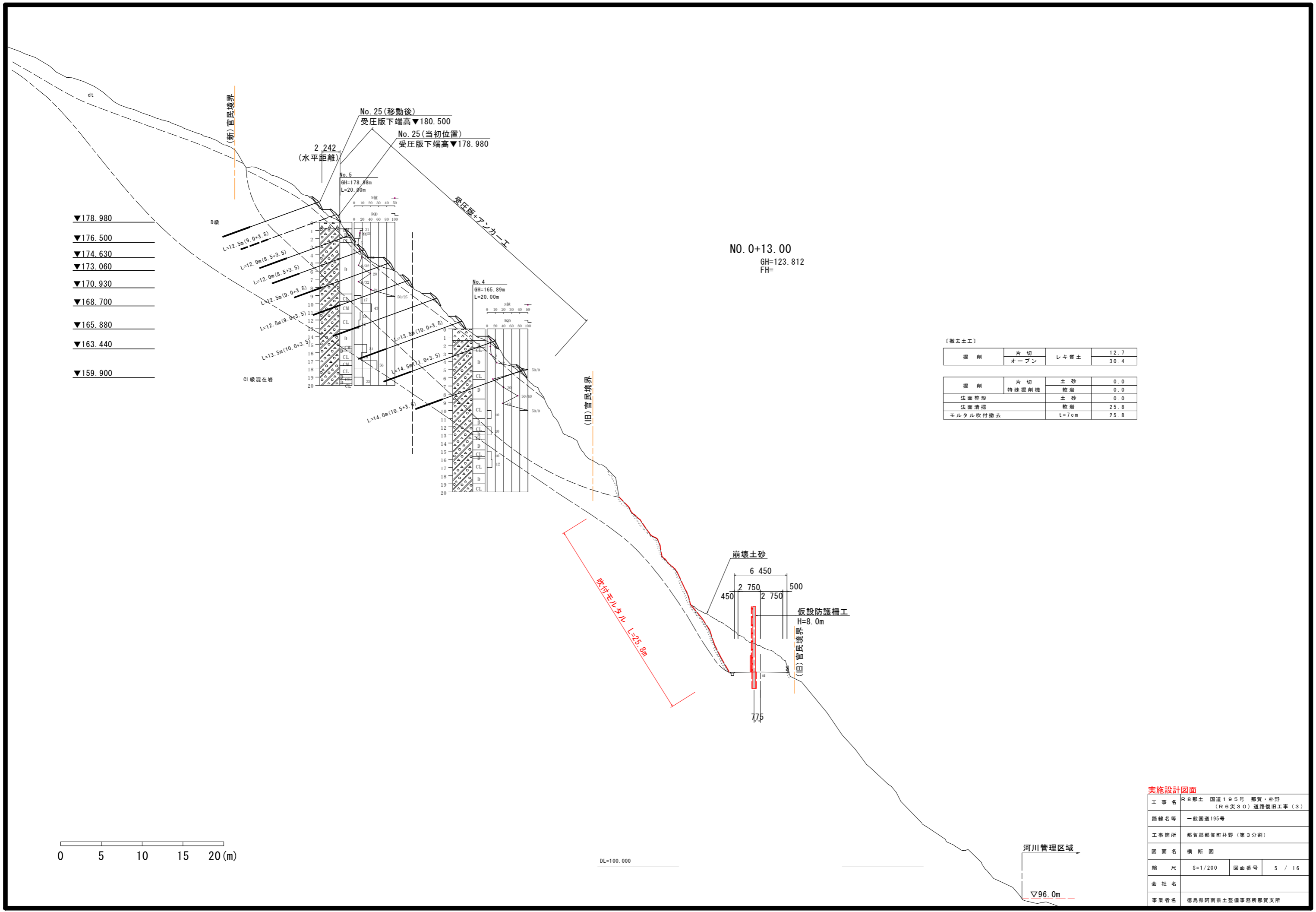
工事名	R8那土 国道195号 那賀・朴野 (R6災30) 道路復旧工事(3)		
路線名等	一般国道195号		
工事箇所	那賀郡那賀町朴野(第3分割)		
図面名	横断面		
縮尺	S=1/200	図面番号	4 / 16
会社名			
事業者名	徳島県阿南県土整備事務所那賀支所		

0 5 10 15 20(m)

DL=100.000

河川管理区域

▽96.0m

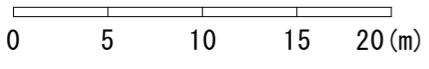
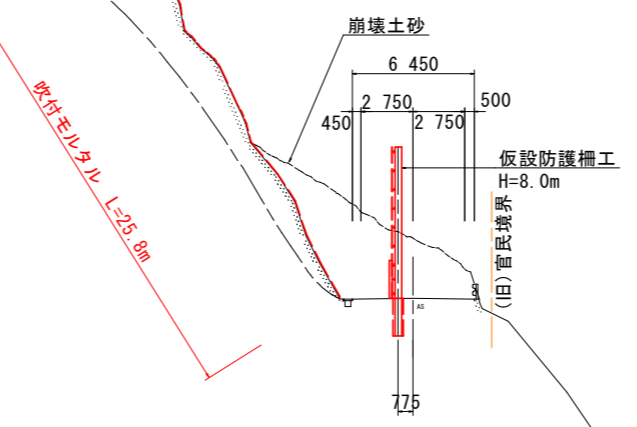


- ▼178.980
- ▼176.500
- ▼174.630
- ▼173.060
- ▼170.930
- ▼168.700
- ▼165.880
- ▼163.440
- ▼159.900

NO. 0+13.00
GH=123.812
FH=

〔撤去土工〕

掘削	片切 オープン	レキ質土	12.7 30.4
掘削	片切 特殊掘削機	土砂 軟岩	0.0 0.0
法面整形		土砂	0.0
法面清掃		軟岩	25.8
モルタル吹付撤去		t=7cm	25.8



DL=100.000

河川管理区域

▽96.0m

実施設計図面

工事名	R8那土 国道195号 那賀・朴野 (R6災30) 道路復旧工事(3)		
路線名等	一般国道195号		
工事箇所	那賀郡那賀町朴野(第3分割)		
図面名	横断面		
縮尺	S=1/200	図面番号	5 / 16
会社名			
事業者名	徳島県阿南県土整備事務所那賀支所		

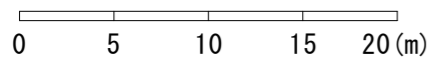
- ▼180.700
- ▼178.980
- ▼176.500
- ▼174.630
- ▼173.060
- ▼170.930

NO. 0+18.00
GH=123.854
FH=

(撤去土工)

掘削	片切	レキ質土	22.6
	オープン		63.8

掘削	片切 特殊掘削機	土砂	0.8
		軟岩	12.6
法面整形		土砂	6.4
法面清掃		軟岩	53.0
モルタル吹付撤去		t=7cm	30.4



DL=100.000

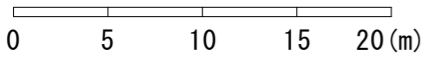
河川管理区域

▽96.0m

実施設計図面

工事名	R8那土 国道195号 那賀・朴野 (R6災30) 道路復旧工事(3)		
路線名等	一般国道195号		
工事箇所	那賀郡那賀町朴野(第3分割)		
図面名	横断面		
縮尺	S=1/200	図面番号	6 / 16
会社名			
事業者名	徳島県阿南県土整備事務所那賀支所		

▼180.700
 ▼178.980
 ▼176.500
 ▼174.630



(新)官民境界

D級

L=12.5m(9.0+3.5)
 L=12.5m(9.0+3.5)
 L=13.0m(9.5+3.5)
 L=12.5m(9.0+3.5)

CL級混在岩

梁圧版+アンカー工

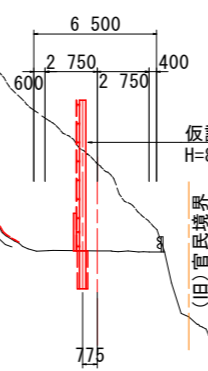
崩壊前地盤線

(旧)官民境界

吹付法土工
 鉄筋挿入工 L=48.0m

吹付モルタル L=18.8m

崩壊土砂



仮設防護柵工
 H=8.0m

(旧)官民境界

NO. 1+3.00
 GH=123.923
 FH=

(撤去土工)

掘削	片切	レキ質土	26.8
	オープン		87.5
掘削	特殊掘削機	土砂	0.4
		軟岩	15.9
法面整形		土砂	4.9
法面清掃		軟岩	62.0
モルタル吹付撤去		t=7cm	31.5

河川管理区域

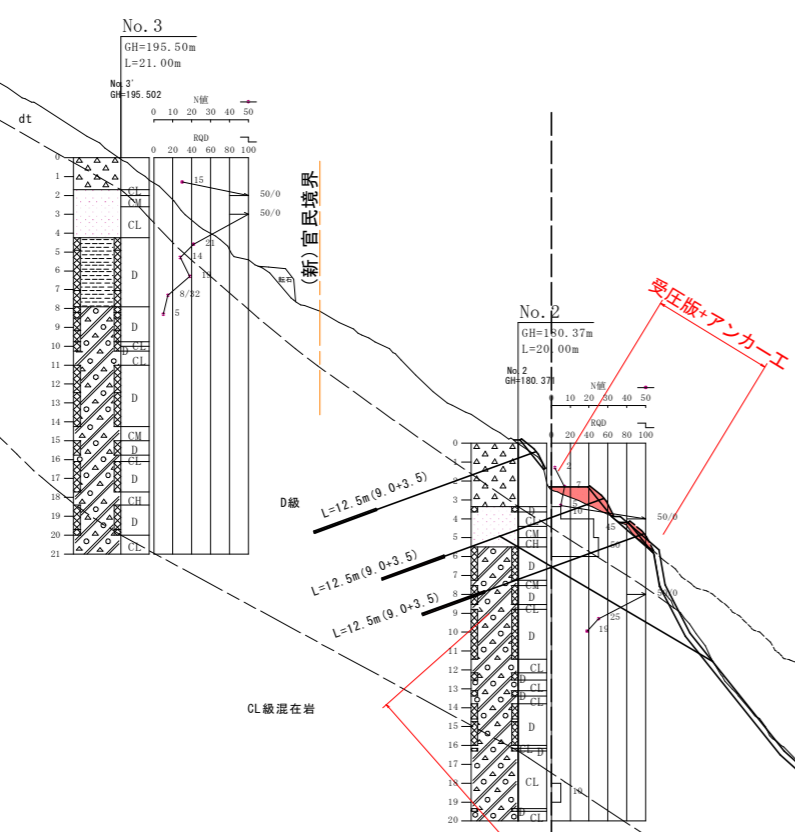
▽96.0m

DL=100.000

実施設計図面

工事名	R8那土 国道195号 那賀・朴野 (R6災30) 道路復旧工事(3)		
路線名等	一般国道195号		
工事箇所	那賀郡那賀町朴野(第3分割)		
図面名	横断面		
縮尺	S=1/200	図面番号	7 / 16
会社名			
事業者名	徳島県阿南県土整備事務所那賀支所		

▼178.980
▼176.500
▼174.630



D級 L=12.5m(9.0+3.5)
L=12.5m(9.0+3.5)
L=12.5m(9.0+3.5)

CL級混在岩

(旧)官民境界

崩壊前地盤線

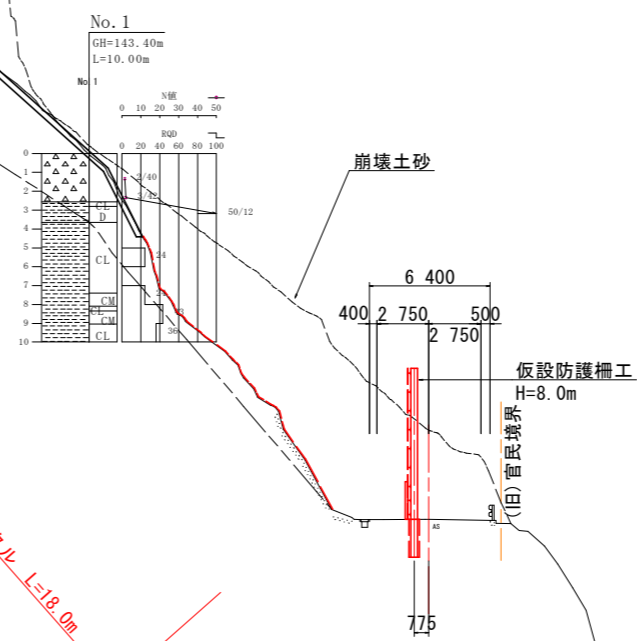
NO. 1+8.00
GH=124.015
FH=

(撤去土工)

掘削	片切	レキ質土	18.6
	オープン		118.9
掘削	片切 特殊掘削機	土砂	0.3
		軟岩	15.1
法面整形		土砂	5.8
法面清掃		軟岩	64.2
モルタル吹付撤去		t=7cm	35.4

吹付法格工 L=51.7m
事前掘削工

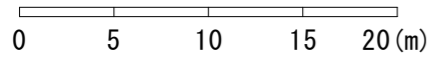
吹付モルタル L=18.0m



崩壊土砂

仮設防護柵工
H=8.0m

(旧)官民境界



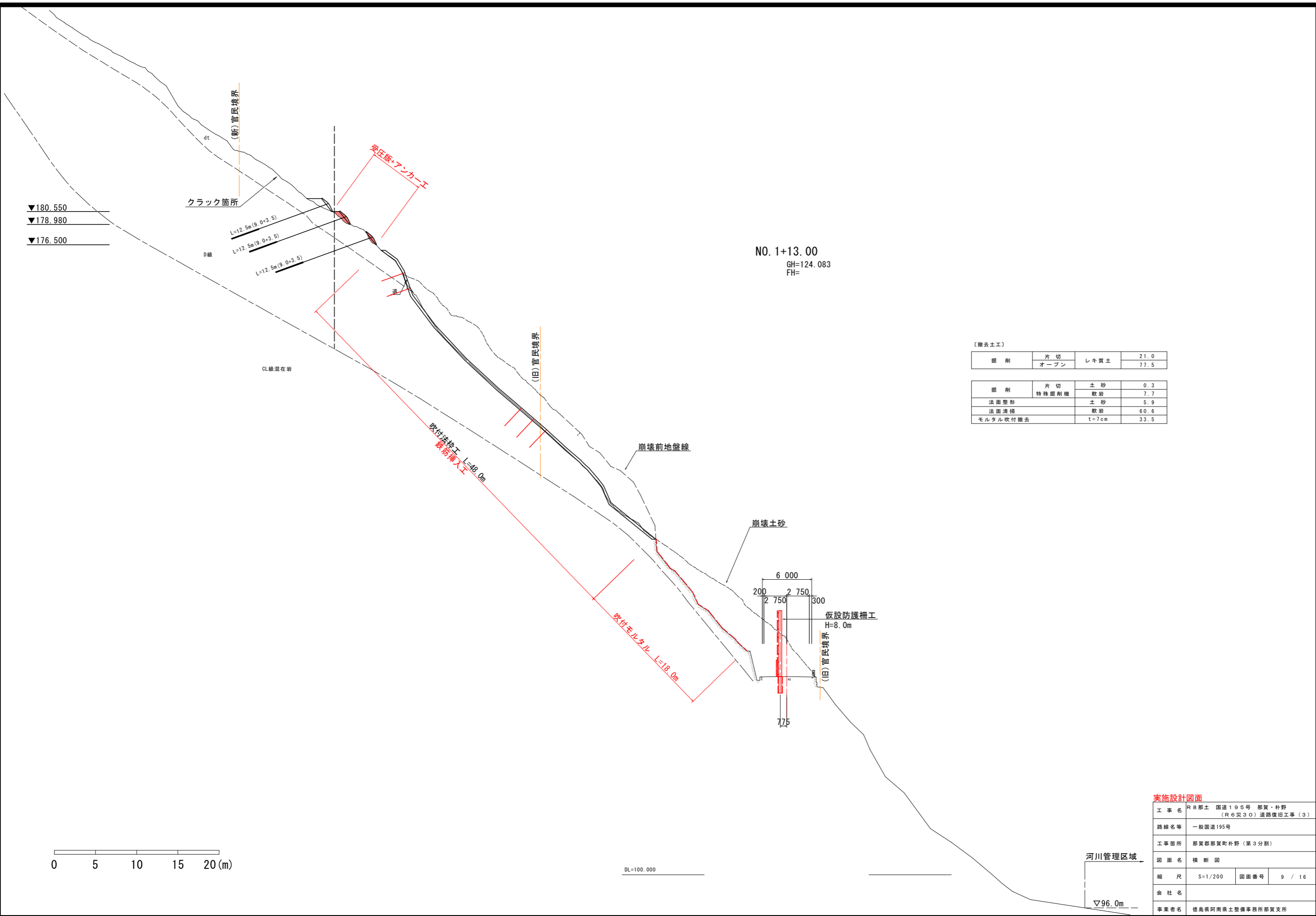
DL=100.000

河川管理区域

▽96.0m

実施設計図面

工事名	R8那土 国道195号 那賀・朴野 (R6災30) 道路復旧工事(3)		
路線名等	一般国道195号		
工事箇所	那賀郡那賀町朴野(第3分割)		
図面名	横断面		
縮尺	S=1/200	図面番号	8 / 16
会社名			
事業者名	徳島県阿南県土整備事務所那賀支所		

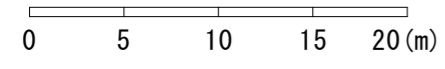


▼180.550
▼178.980
▼176.500

NO. 1+13.00
GH=124.083
FH=

(撤去土工)

掘削	片切	レキ質土	21.0
	オープン		77.5
掘削	特殊掘削機	土砂	0.3
		軟岩	7.7
法面整形		土砂	5.9
法面清掃		軟岩	60.6
モルタル吹付撤去		t=7cm	33.5

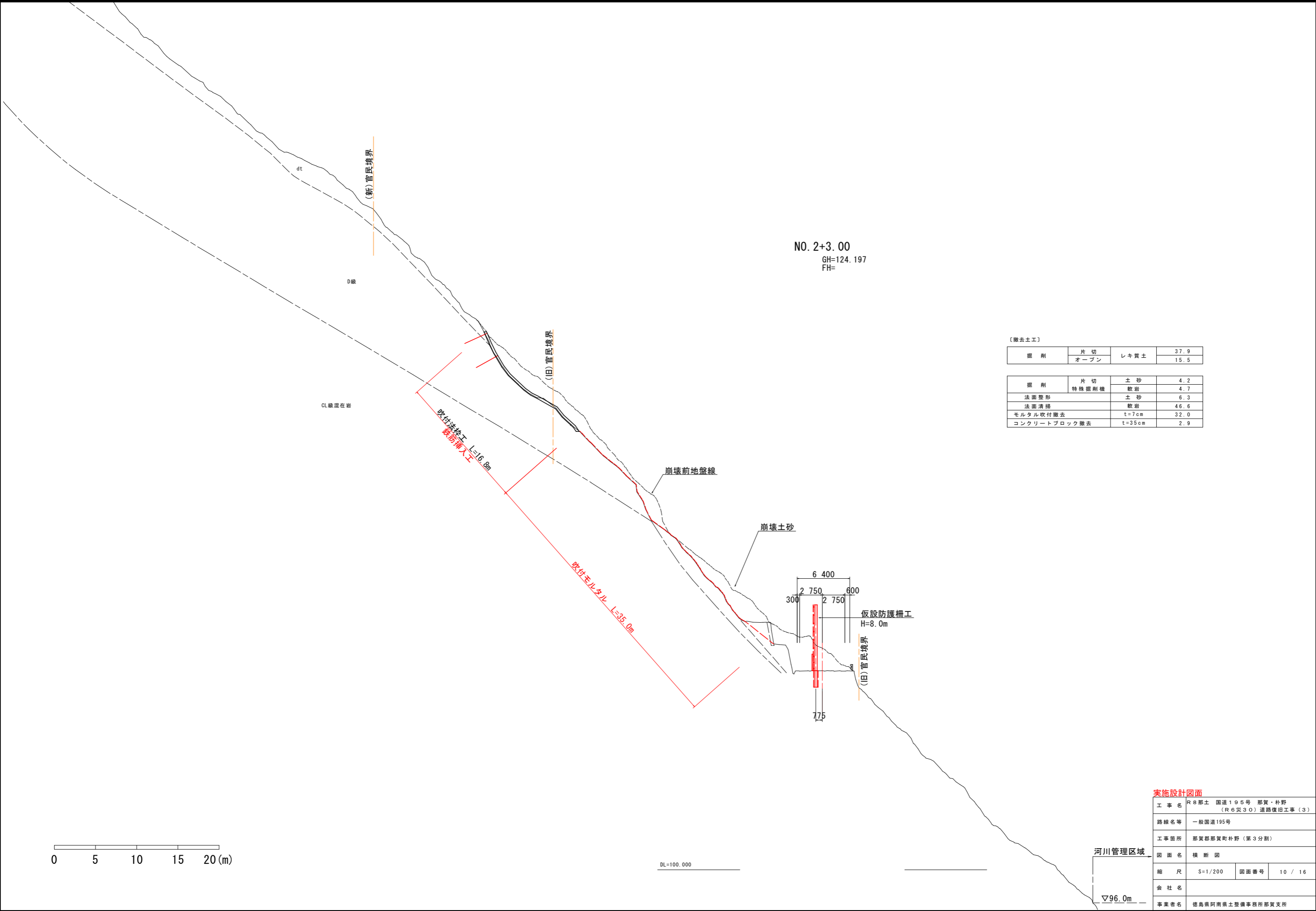


DL=100.000

河川管理区域
▽96.0m

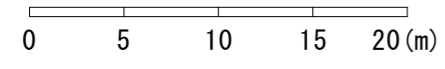
実施設計図面

工事名	R8那土 国道195号 那賀・朴野 (R6災30) 道路復旧工事(3)		
路線名等	一般国道195号		
工事箇所	那賀郡那賀町朴野(第3分割)		
図面名	横断面		
縮尺	S=1/200	図面番号	9 / 16
会社名			
事業者名	徳島県阿南県土整備事務所那賀支所		



〔撤去土工〕

掘削	片切	レキ質土	37.9
	オープン		15.5
掘削	特殊掘削機	土砂	4.2
		軟岩	4.7
法面整形		土砂	6.3
法面清掃		軟岩	46.6
モルタル吹付撤去		t=7cm	32.0
コンクリートブロック撤去		t=35cm	2.9



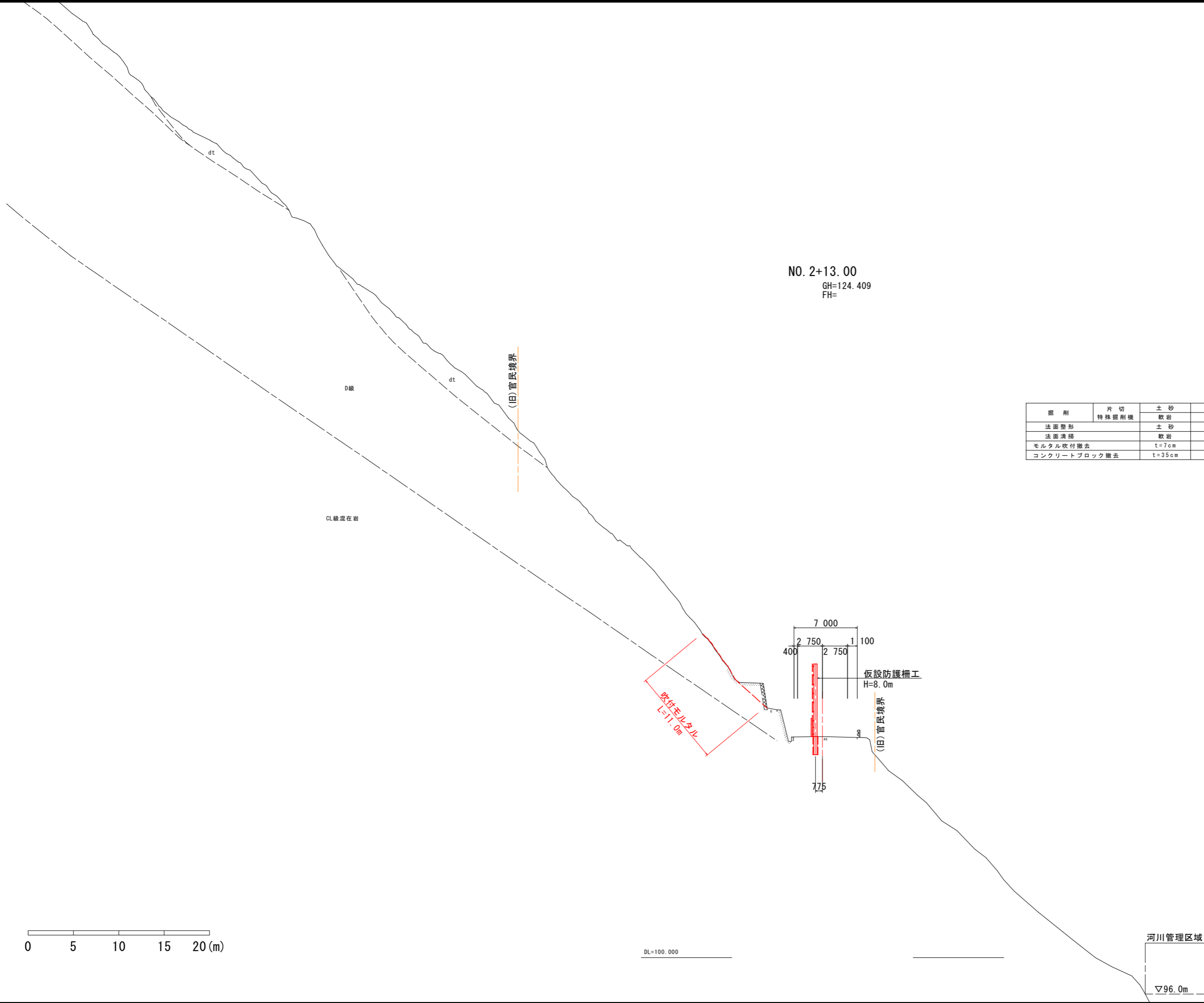
実施設計図面

工事名	R8那土 国道195号 那賀・朴野 (R6災30) 道路復旧工事(3)		
路線名等	一般国道195号		
工事箇所	那賀郡那賀町朴野(第3分割)		
図面名	横断面		
縮尺	S=1/200	図面番号	10 / 16
会社名			
事業者名	徳島県阿南県土整備事務所那賀支所		

河川管理区域
▽96.0m

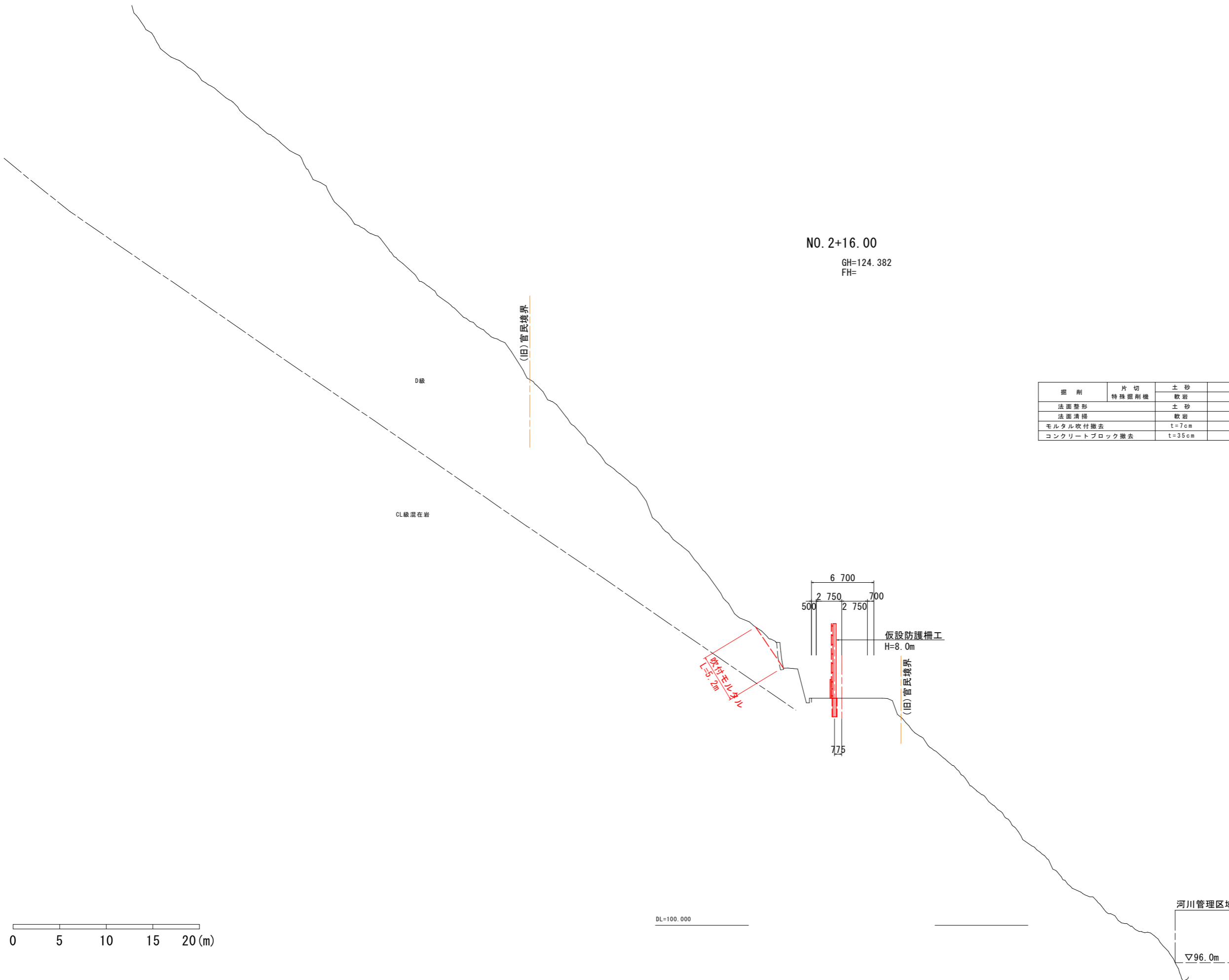
NO. 2+13.00
 GH=124.409
 FH=

掘削	片切	土砂	3.5
	特殊掘削機	軟岩	0.0
法面整形		土砂	4.1
法面清掃		軟岩	6.9
モルタル吹付撤去		t=7cm	6.9
コンクリートブロック撤去		t=35cm	3.0



実施設計図面

工事名	R8那土 国道195号 那賀・朴野 (R6災30) 道路復旧工事(3)		
路線名等	一般国道195号		
工事箇所	那賀郡那賀町朴野(第3分割)		
図面名	横断面		
縮尺	S=1/200	図面番号	11 / 16
会社名			
事業者名	徳島県阿南県土整備事務所那賀支所		



NO. 2+16.00
 GH=124.382
 FH=

掘削	片切	土砂	2.8
	特殊掘削機	軟岩	0.0
法面整形		土砂	5.4
法面清掃		軟岩	0.0
モルタル吹付撤去		t=7cm	2.8
コンクリートブロック撤去		t=35cm	3.0

実施設計図面

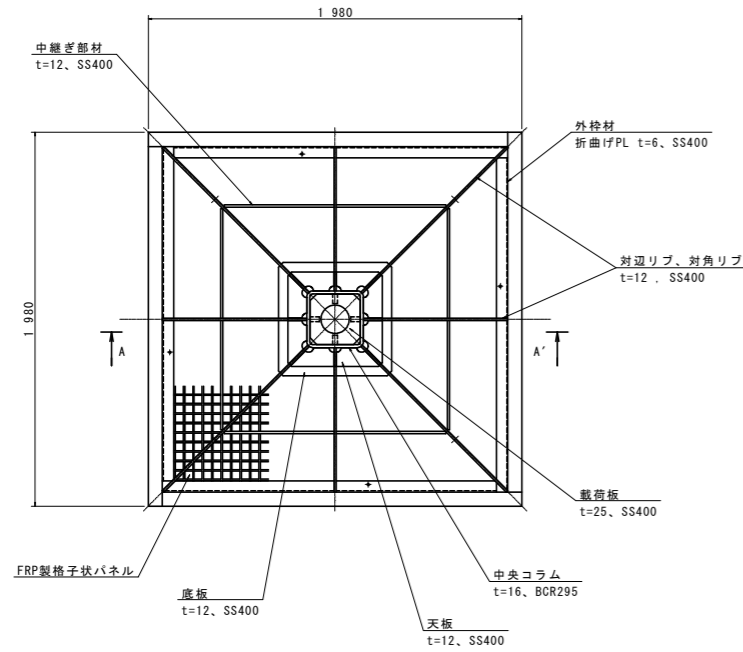
工事名	R8那土 国道195号 那賀・朴野 (R6災30) 道路復旧工事(3)		
路線名等	一般国道195号		
工事箇所	那賀郡那賀町朴野(第3分割)		
図面名	横断面図		
縮尺	S=1/200	図面番号	12 / 16
会社名			
事業者名	徳島県阿南県土整備事務所那賀支所		

プレキャスト受圧版詳細図

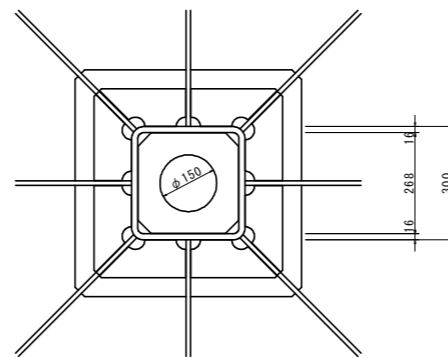
構造図 S=1/20

調整モルタル S=1/30

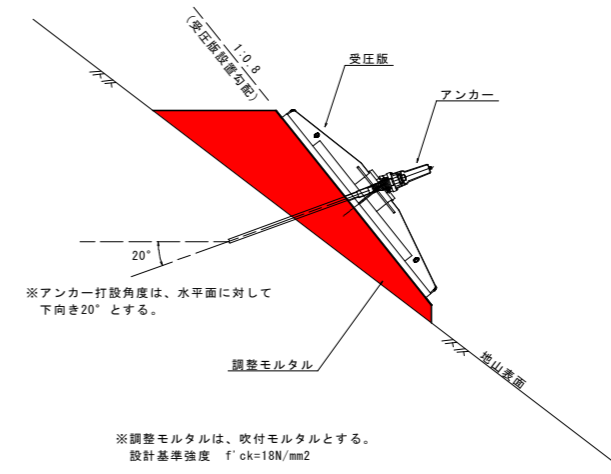
平面図



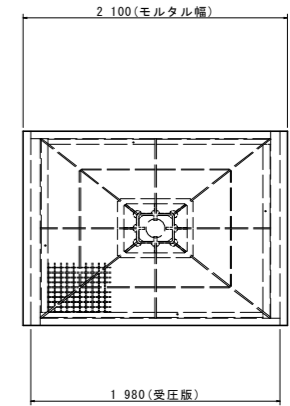
中央部詳細図 S=1/10



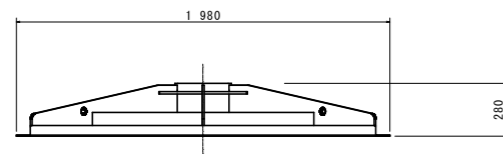
側面図



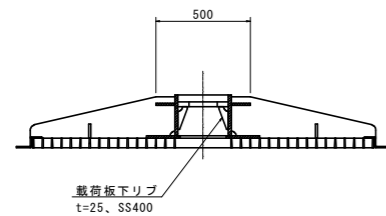
正面図



断面図



【仕様】
 製品重量：349kg (鋼製フレーム 284kg+FRP製格子状パネル 65kg)
 表面処理：溶融亜鉛めっき + ウレタン塗装
 設計アンカー力：T=350KN/本以下
 受圧面積：A=3.88m²



A-A' 断面

実施設計図面

工事名	R8 那土 国道195号 那賀・朴野 (R6 災30) 道路復旧工事 (3)		
路線名等	一般国道195号		
工事箇所	那賀郡那賀町朴野 (第3分割)		
図面名	プレキャスト受圧版詳細図		
縮尺	図示	図面番号	13 / 16
会社名			
事業者名	徳島県阿南県土整備事務所那賀支所		

アンカー工施工要領 S=1/250

【アンカー施工要領】

以下、①～③は、絶対条件とする。

- ①受圧版前面勾配は、「1:0.8」とする。(左下図参照)
- ②アンカー長 (自由長8.5~10.0m、定着長3.5m)
- ③アンカー打設角度
 - ・平面方向 打設方向角 $I=8^{\circ}-02'-40''$
 ※受圧版前面に対して直角方向
 - ・水平方向 水平面に対して、「下向き 20° 」とする。
- ④受圧版施工位置は、基本、表中の座標位置とする。

〔地形状況、障害物等で座標位置に設置できない場合〕
上記①～③を遵守した上で変更する。

(縦列方向)

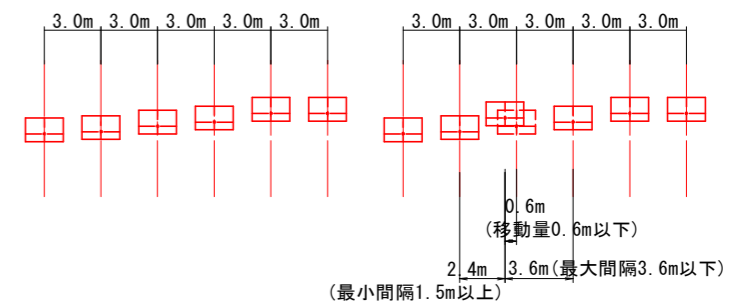
- ・同一列における当初計画の設置段数は、変更しない。
- ・上下方向に移動する場合は、隣接アンカーとの離隔を2.0m以上確保すること。

(横列方向)

- ・道路延長方向に移動する場合は、基準座標位置の左右0.6m以内とする。
 ※隣接アンカーとの最大間隔3.6m以下
 ※隣接アンカーとの最小間隔1.5m以上

左右(道路延長)方向基本間隔3.0m

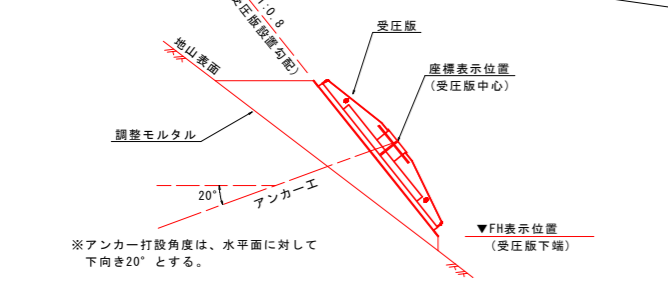
左右(道路延長)方向移動例



【受圧版座標一覧】

点番	X座標	Y座標	FH(m)	点番	X座標	Y座標	FH(m)
1	89 079.493	84 679.784	165.880	33	89 081.431	84 695.206	168.700
2	89 083.363	84 680.330	168.700	34	89 084.311	84 695.613	170.930
3	89 086.441	84 680.765	170.930	35	89 086.748	84 695.958	173.060
4	89 072.774	84 681.864	159.900	36	89 088.946	84 696.268	174.630
5	89 075.725	84 682.281	163.440	37	89 091.020	84 696.561	176.500
6	89 078.040	84 682.608	165.880	38	89 093.485	84 696.909	178.980
7	89 082.558	84 683.246	168.700	39	89 084.040	84 698.606	170.930
8	89 085.455	84 683.656	170.930	40	89 086.750	84 698.989	173.060
9	89 070.174	84 684.526	158.000	41	89 088.289	84 699.206	174.630
10	89 071.679	84 684.739	159.900	42	89 090.050	84 699.455	176.500
11	89 075.339	84 685.256	163.440	43	89 092.395	84 699.786	178.980
12	89 078.460	84 685.697	165.880	44	89 093.940	84 700.005	180.700
13	89 081.924	84 686.187	168.700	45	89 088.739	84 702.299	174.630
14	89 085.114	84 686.637	170.930	46	89 090.077	84 702.488	176.500
15	89 088.065	84 687.054	173.060	47	89 093.254	84 702.936	178.980
16	89 068.764	84 687.357	158.000	48	89 094.868	84 703.165	180.700
17	89 070.551	84 687.609	159.900	49	89 088.046	84 705.230	174.630
18	89 074.868	84 688.219	163.440	50	89 090.281	84 705.546	176.500
19	89 078.084	84 688.674	165.880	51	89 093.035	84 705.935	178.980
20	89 081.547	84 689.163	168.700	52	89 094.895	84 706.198	180.700
21	89 084.516	84 689.583	170.930	53	89 087.161	84 708.135	174.630
22	89 087.090	84 689.946	173.060	54	89 089.270	84 708.433	176.500
23	89 089.888	84 690.342	174.630	55	89 092.831	84 708.936	178.980
24	89 091.079	84 693.540	176.500	56	89 086.558	84 711.080	174.630
25	89 092.879	84 693.794	178.980	57	89 088.872	84 711.407	176.500
26	89 070.346	84 690.004	159.900	58	89 092.170	84 711.873	178.980
27	89 073.765	84 690.487	163.440	59	89 088.236	84 714.350	176.500
28	89 077.668	84 691.645	165.880	60	89 091.403	84 714.797	178.980
29	89 080.730	84 692.078	168.700	61	89 093.549	84 715.100	180.550
30	89 084.096	84 692.553	170.930	62	89 090.850	84 717.746	178.980
31	89 086.397	84 692.878	173.060	63	89 093.040	84 718.055	180.550
32	89 089.548	84 693.323	174.630				

座標位置図

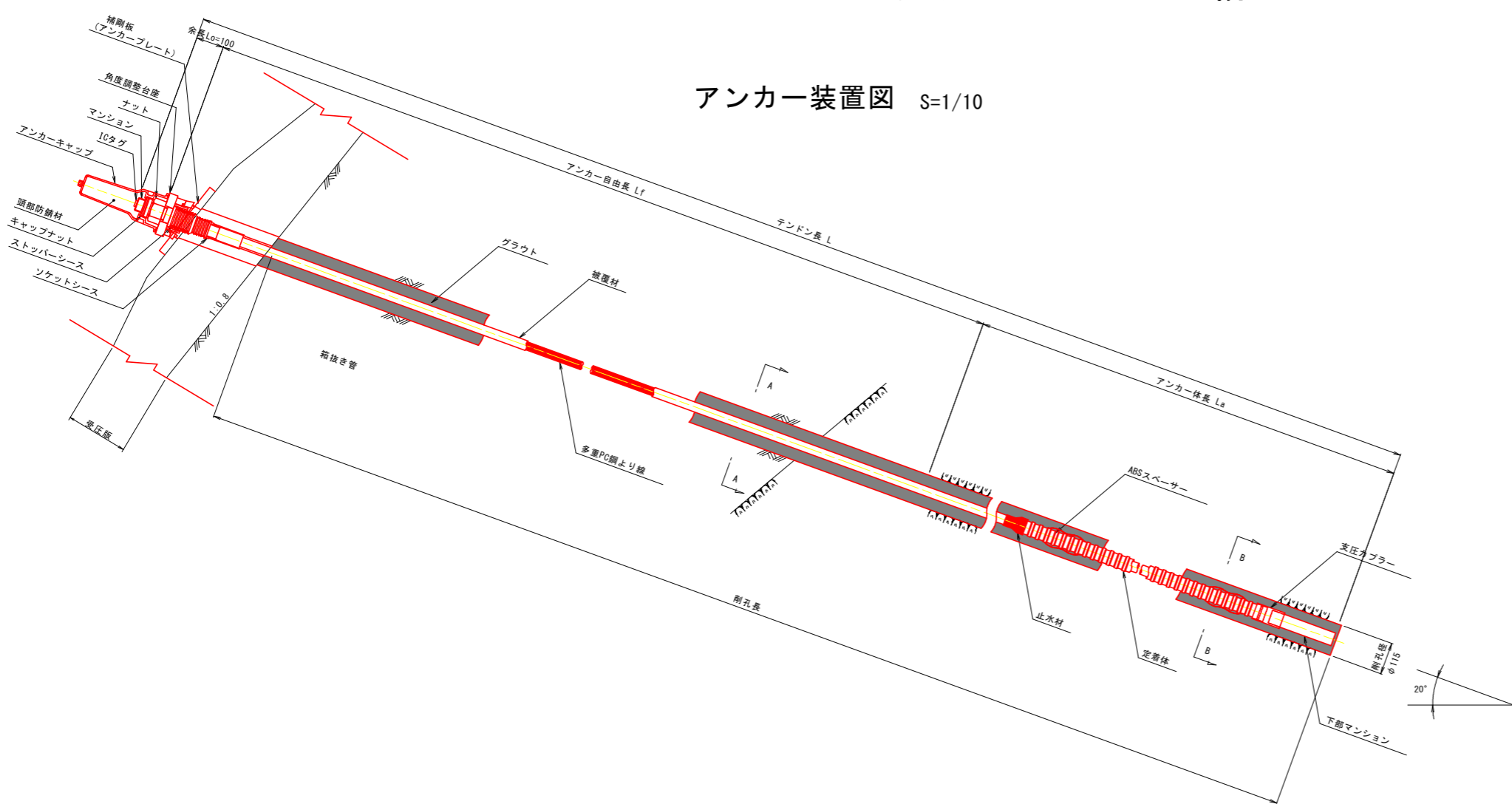


実施設計図面

工事名	R8那土 国道195号 那賀・朴野 (R6災30) 道路復旧工事(3)		
路線名等	一般国道195号		
工事箇所	那賀郡那賀町朴野(第3分割)		
図面名	アンカー施工要領		
縮尺	S=1/250	図面番号	14 / 16
会社名			
事業者名	徳島県阿南県土整備事務所那賀支所		

グラウンドアンカー構造図

アンカー装置図 S=1/10



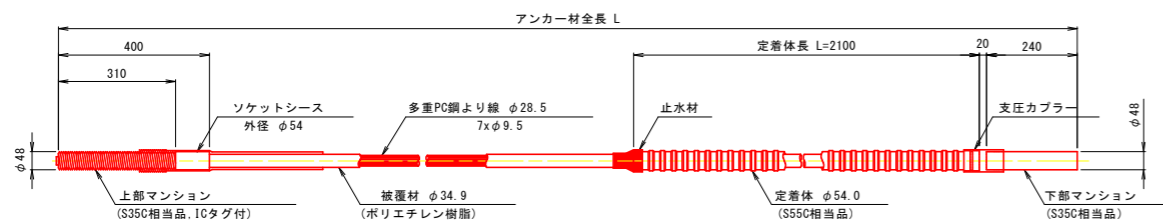
アンカー材料表

項目	規格	単位	数量	摘要
多重PC鋼より線ナット定着方式 (二重防食タイプ)	F70UA (7xφ9.5) L=	組	1	ポリエチレン被覆 ソケットシース含
上部マンション	φ48 L=400	本	1	S35C相当品, 10タグ付
下部マンション	φ48 L=240	本	1	S35C相当品
ナット	M48	個	1	S45C
ストッパーシース	φ75 L=165	個	1	ポリエチレン
定着体	φ54 L=2100	本	1	S55C相当品 (支圧カバー含)
ABSスペーサー	φ69 L=146	個	2	ABS樹脂
アンカーキャップ	L=305	個	1	アルミ鑄鉄
頭部防錆材	0.96kg	箇所	1	
アンカープレート	φ290 φ131	枚	1	SS400, 垂鉛めっき
角度調整台座		個	1	FCD450, 垂鉛めっき

【アンカー工数量一覧】

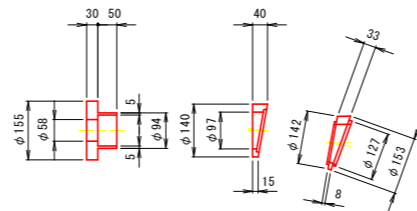
No.	アンカー長(m)					No.	アンカー長(m)						
	自由長	定着長	全長	硬質土	軟岩		合計	自由長	定着長	全長	硬質土	軟岩	合計
1	9.00	3.50	12.50	7.70	4.50	12.20	33	10.00	3.50	13.50	8.70	4.50	13.20
2	9.00	3.50	12.50	7.70	4.50	12.20	34	9.00	3.50	12.50	7.70	4.50	12.20
3	9.00	3.50	12.50	7.70	4.50	12.20	35	9.00	3.50	12.50	7.70	4.50	12.20
4	10.50	3.50	14.00	9.20	4.50	13.70	36	9.00	3.50	12.50	7.70	4.50	12.20
5	11.00	3.50	14.50	9.70	4.50	14.20	37	9.00	3.50	12.50	7.70	4.50	12.20
6	11.50	3.50	15.00	10.20	4.50	14.70	38	9.00	3.50	12.50	7.70	4.50	12.20
7	10.00	3.50	13.50	8.70	4.50	13.20	39	9.00	3.50	12.50	7.70	4.50	12.20
8	10.00	3.50	13.50	8.70	4.50	13.20	40	9.00	3.50	12.50	7.70	4.50	12.20
9	10.50	3.50	14.00	9.20	4.50	13.70	41	9.00	3.50	12.50	7.70	4.50	12.20
10	10.50	3.50	14.00	9.20	4.50	13.70	42	9.00	3.50	12.50	7.70	4.50	12.20
11	11.00	3.50	14.50	9.70	4.50	14.20	43	9.00	3.50	12.50	7.70	4.50	12.20
12	10.00	3.50	13.50	8.70	4.50	13.20	44	9.00	3.50	12.50	7.70	4.50	12.20
13	10.00	3.50	13.50	8.70	4.50	13.20	45	9.00	3.50	12.50	7.70	4.50	12.20
14	9.00	3.50	12.50	7.70	4.50	12.20	46	9.50	3.50	13.00	8.20	4.50	12.70
15	9.00	3.50	12.50	7.70	4.50	12.20	47	9.00	3.50	12.50	7.70	4.50	12.20
16	10.50	3.50	14.00	9.20	4.50	13.70	48	9.00	3.50	12.50	7.70	4.50	12.20
17	10.50	3.50	14.00	9.20	4.50	13.70	49	9.00	3.50	12.50	7.70	4.50	12.20
18	11.00	3.50	14.50	9.70	4.50	14.20	50	9.50	3.50	13.00	8.20	4.50	12.70
19	10.00	3.50	13.50	8.70	4.50	13.20	51	9.00	3.50	12.50	7.70	4.50	12.20
20	10.00	3.50	13.50	8.70	4.50	13.20	52	9.00	3.50	12.50	7.70	4.50	12.20
21	9.00	3.50	12.50	7.70	4.50	12.20	53	9.00	3.50	12.50	7.70	4.50	12.20
22	9.00	3.50	12.50	7.70	4.50	12.20	54	9.00	3.50	12.50	7.70	4.50	12.20
23	8.50	3.50	12.00	7.20	4.50	11.70	55	9.00	3.50	12.50	7.70	4.50	12.20
24	8.50	3.50	12.00	7.20	4.50	11.70	56	9.00	3.50	12.50	7.70	4.50	12.20
25	9.00	3.50	12.50	7.70	4.50	12.20	57	9.00	3.50	12.50	7.70	4.50	12.20
26	10.50	3.50	14.00	9.20	4.50	13.70	58	9.00	3.50	12.50	7.70	4.50	12.20
27	11.00	3.50	14.50	9.70	4.50	14.20	59	9.00	3.50	12.50	7.70	4.50	12.20
28	10.00	3.50	13.50	8.70	4.50	13.20	60	9.00	3.50	12.50	7.70	4.50	12.20
29	10.00	3.50	13.50	8.70	4.50	13.20	61	9.00	3.50	12.50	7.70	4.50	12.20
30	9.00	3.50	12.50	7.70	4.50	12.20	62	9.00	3.50	12.50	7.70	4.50	12.20
31	9.00	3.50	12.50	7.70	4.50	12.20	63	9.00	3.50	12.50	7.70	4.50	12.20
32	8.50	3.50	12.00	7.20	4.50	11.70							

アンカー材 (F70UA) 詳細図 S=1/10

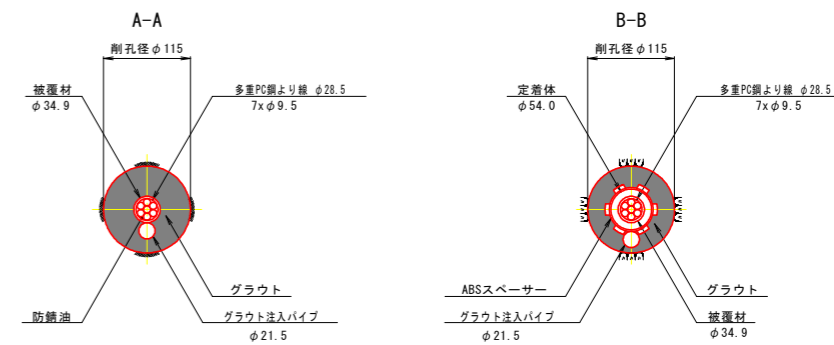


角度調整台座 S=1/10

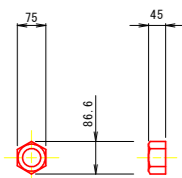
(FCD450 垂鉛めっき)



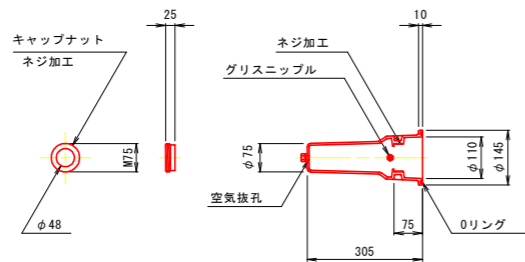
断面図 S=1/5



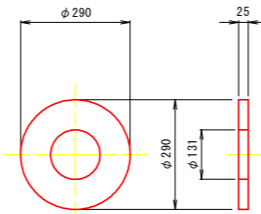
ナット S=1/10 (S45C)



アンカーキャップ S=1/10 (アルミ鑄鉄)

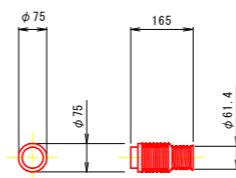


補剛板 S=1/10 (アンカープレート) (SS400, 垂鉛めっき)

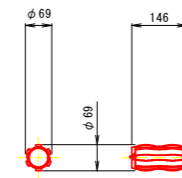


※補剛板形状は計算の上決定すること。

ストッパーシース S=1/10 (ポリエチレン)



ABSスペーサー S=1/10 (ABS樹脂)

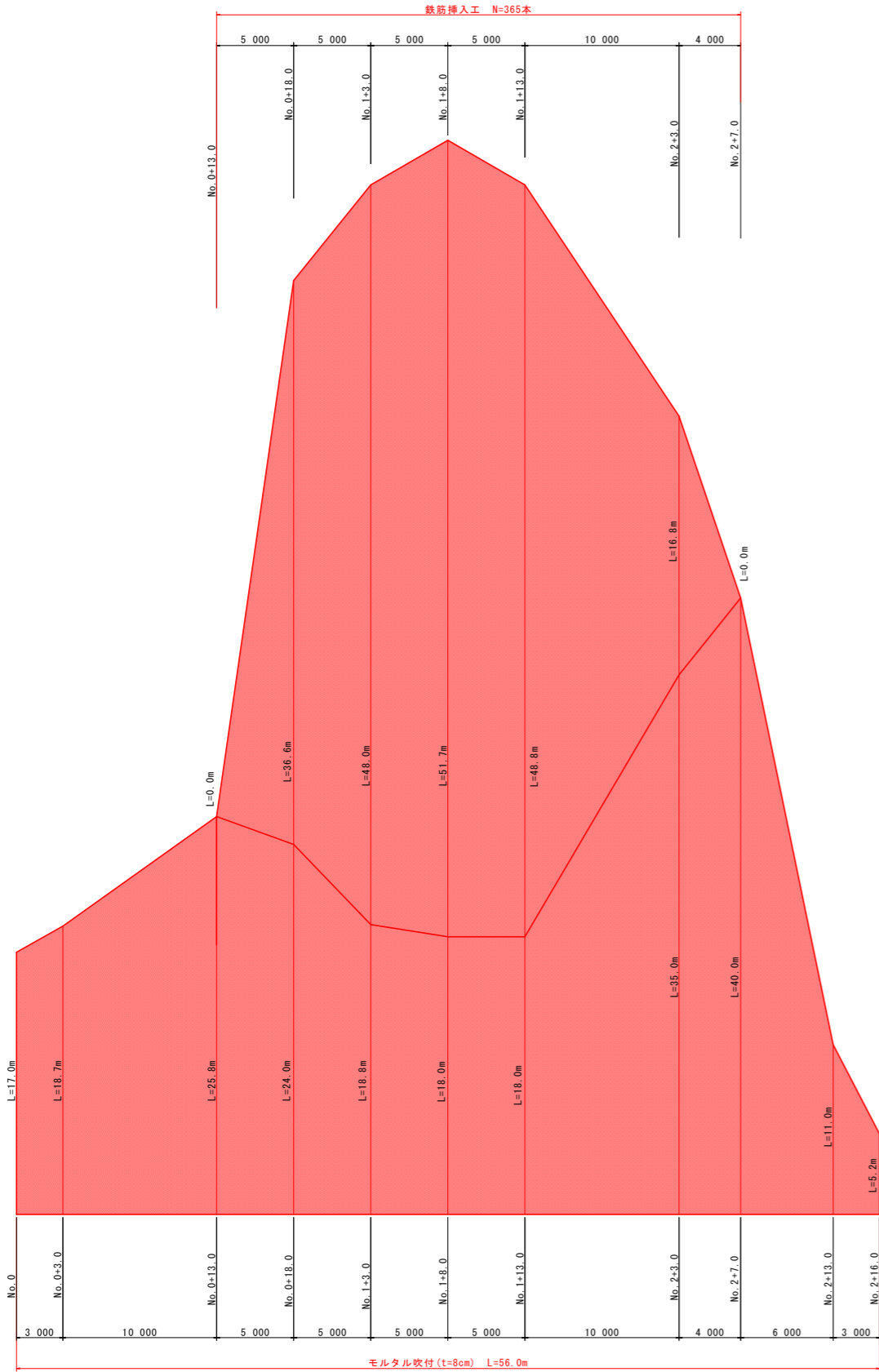


実施設計図面

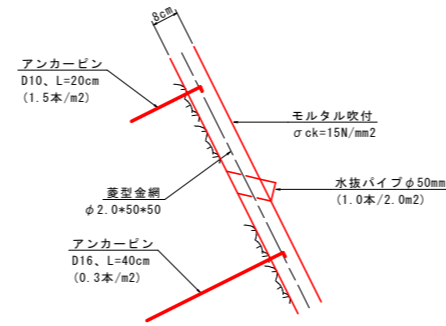
工事名	R8那土 国道195号 那賀・朴野 (R6災30) 道路復旧工事(3)		
路線名等	一般国道195号		
工事箇所	那賀郡那賀町朴野(第3分割)		
図面名	グラウンドアンカー構造図		
縮尺	図示	図面番号	15 / 16
会社名			
事業者名	徳島県阿南県土整備事務所那賀支所		

法面工詳細図

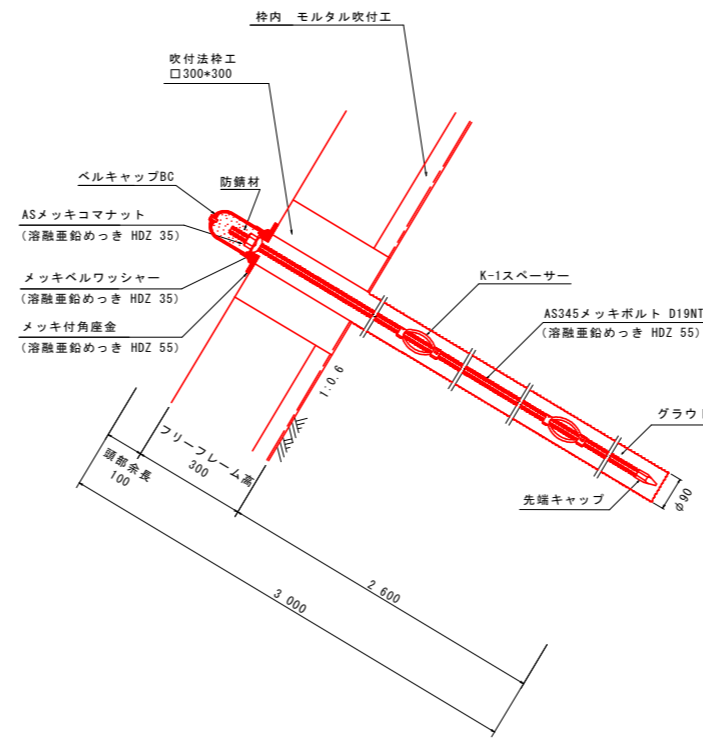
法面工展開図 S=1/200



モルタル吹付断面図 S=1/10



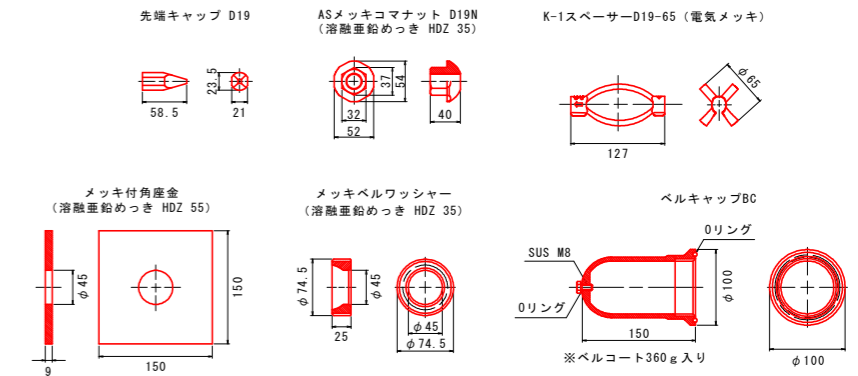
鉄筋挿入工詳細図 S=1/10



数量表 (1箇所当り)

種別	仕様	単位	数量	備考
AS345メッキボルト	D19NT	m		溶融亜鉛めっき HDZ 55
先端キャップ	D19	個	1	
ASメッキコマナット	D19N	個	1	溶融亜鉛めっき HDZ 35
K-1スペーサー	D19-65	個		電気めっき 最大ピッチ2.5mで最低2箇所
メッキ付角座金	150×150×9 (φ45)	枚	1	溶融亜鉛めっき HDZ 55
メッキベルワッシャー	φ74.5×25	個	1	溶融亜鉛めっき HDZ 35
ベルキャップBC	φ100×150	個	1	ベルコート360g入り

鉄筋挿入工部品図 S=1/5



実施設計図面

工事名	R8那土 国道195号 那賀・朴野 (R6災30) 道路復旧工事(3)		
路線名等	一般国道195号		
工事箇所	那賀郡那賀町朴野(第3分割)		
図面名	法面工詳細図		
縮尺	図示	図面番号	16 / 16
会社名			
事業者名	徳島県阿南県土整備事務所那賀支所		